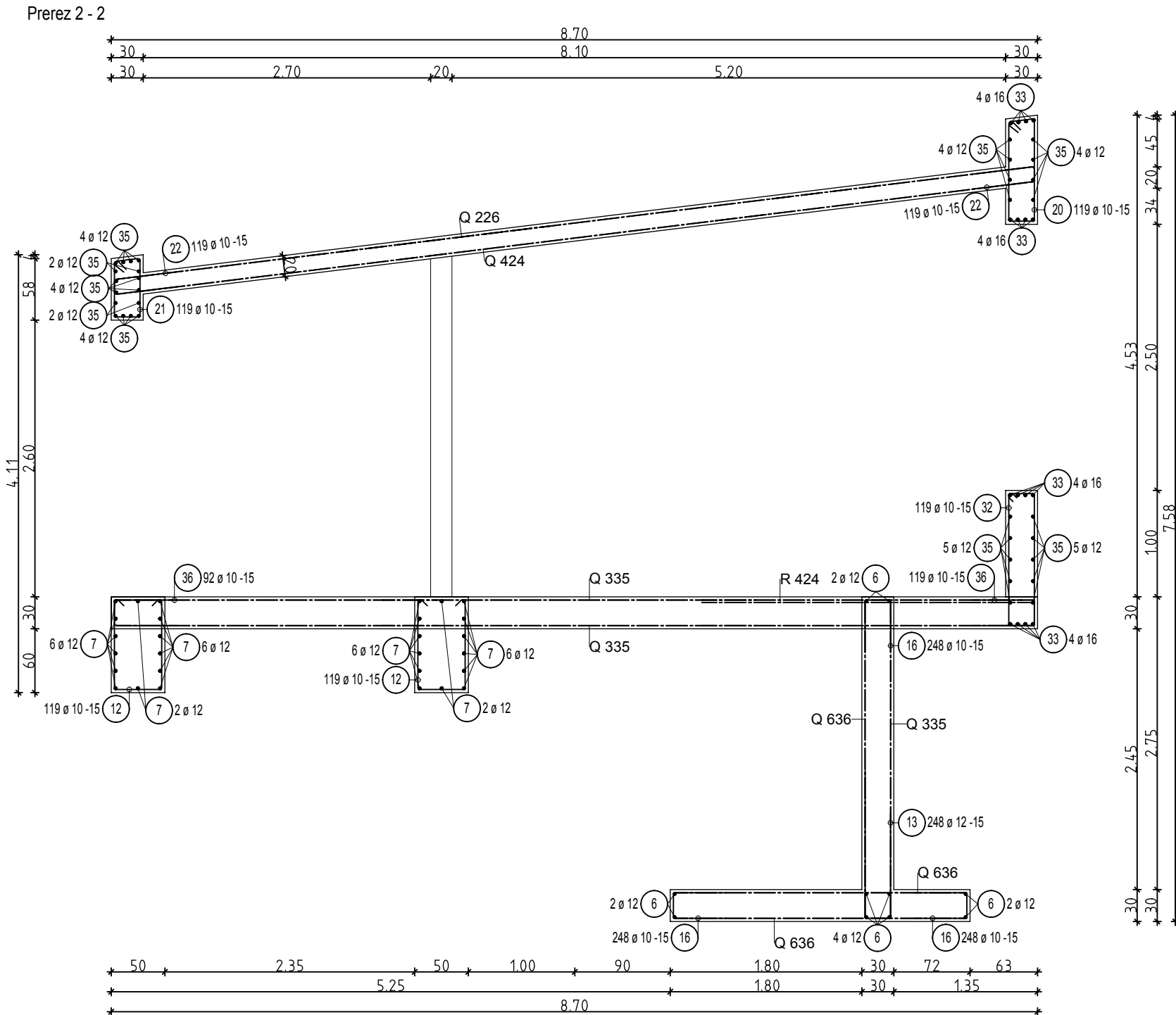
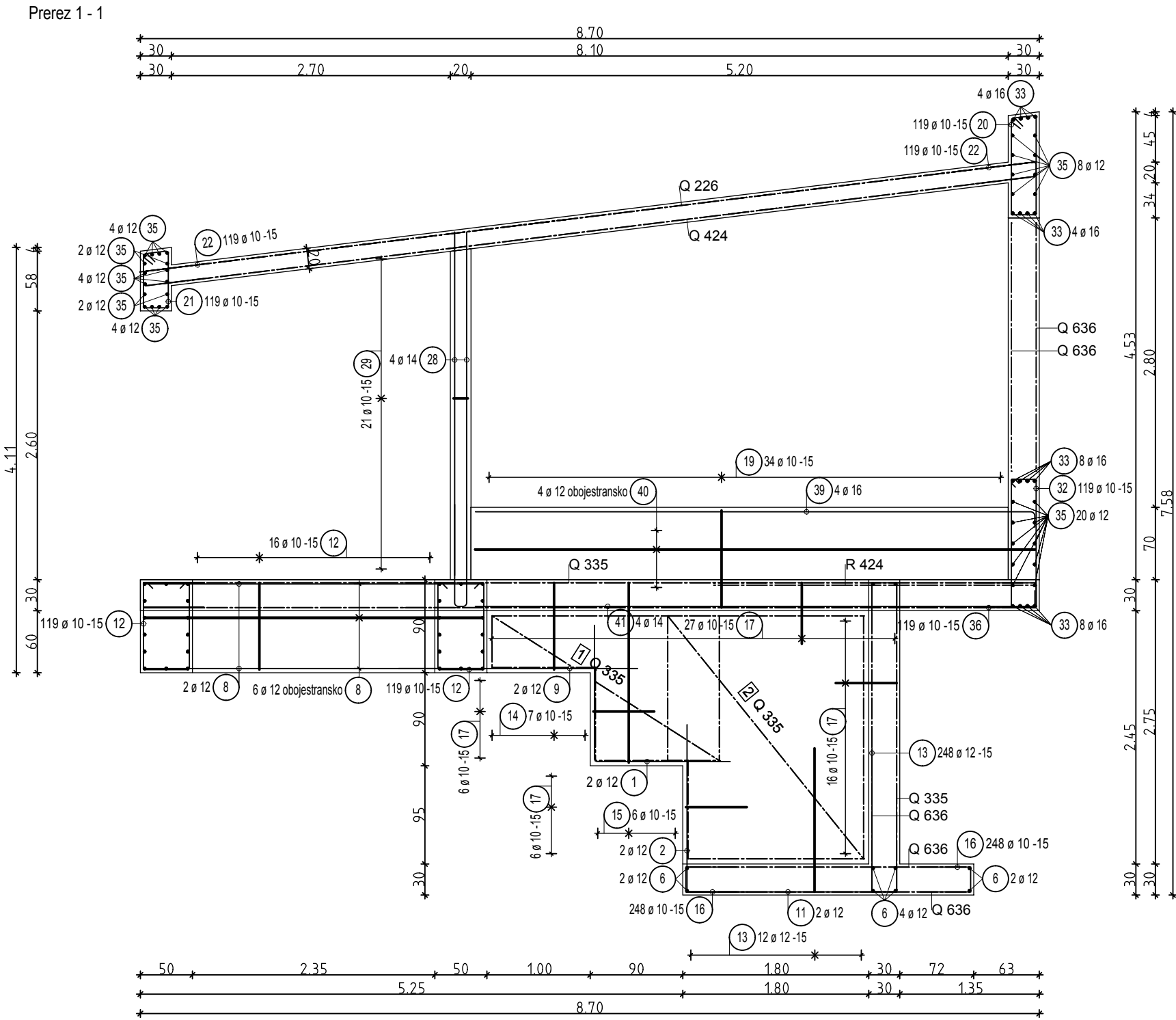
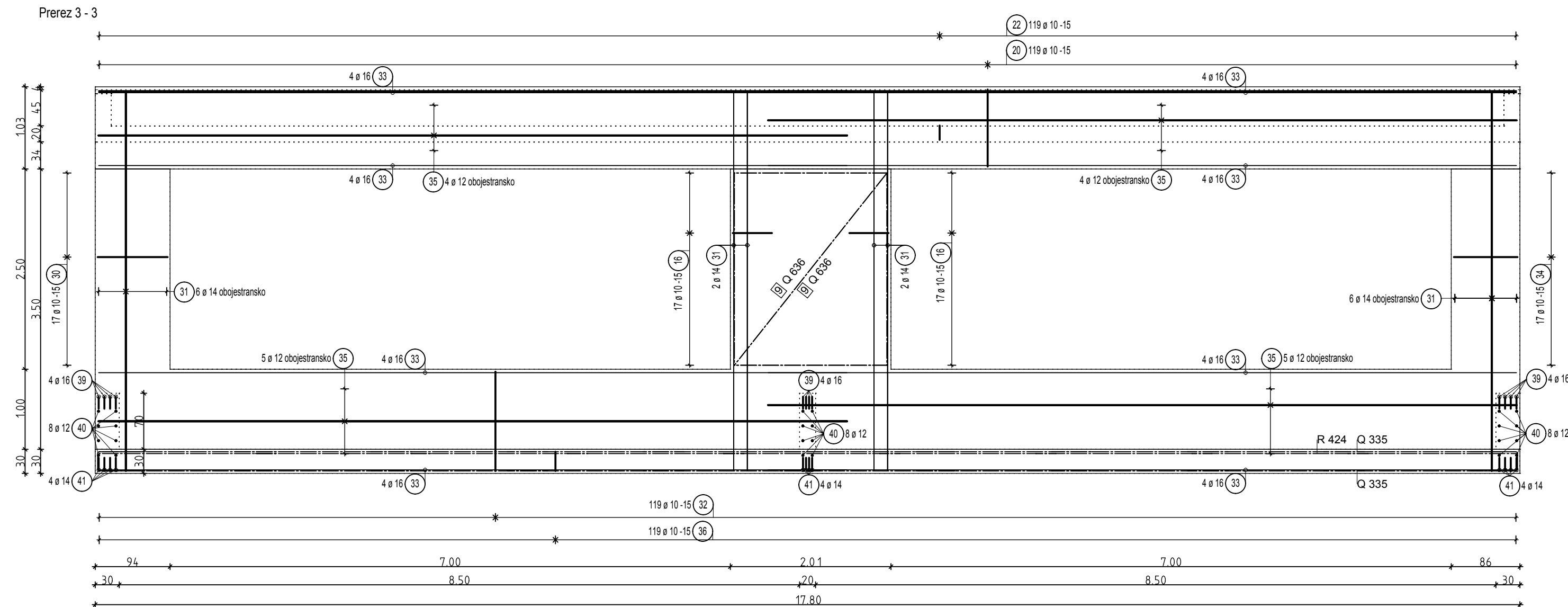


Uporabljeno:  
mrežasta armatura S500A  
rebrasta armatura S500B

beton C30/37,  $d_{zun}=2.5cm$ ,  $d_{not}=2.5cm$



PETA OPORNEGA ZIDU MORA OBVEZNO STATI NA LAPORNATI PODLAGI,  
KI JE DOLOČENA S STRANI GEOMEHANIKA!



## OPOZORILO

Izvajalsko podjetje naj pred izvedbo preveri usklajenost načrta gradb. konstrukcij z načrtom arhitekture in instalacij ! Morebitne razlike mer oz. kakršnekoli neusklajenosti z arhitekturnimi in instalacijskimi načrti je potrebno pregledati s pristojnim načrtovalnim birojem! Za vse objekte oz. stavbe in mejne razdalje so brez izjeme pooblašteni geometri oz. se podatki vzamejo pri pristojnem projektantu! Vsi opazni in konstrukcijski načrti veljajo od pisnega dovoljenja in trajajo do preklica le-teh s strani arhitekta ali pooblaščenega projektanta!

### TEMELJENJE

Vsa temeljenja so izvedena na naravnih, nosilnih tleh in v globinah, ki niso podvržene zmrzali!

Če se kvaliteta tal med izvajanjem zemeljskih del poslabša, je za to potrebno obvestiti odgovornega statika!

Za zgornja navodila prevzema odgovornost nadzorni organ (vodja montaže), vse pa lahko preveri in prekontrolira v birojih, odgovornih za določeno fazo!

**GRANT** d.o.o. BIRO ZA KONSTRUKCIJE

podjetje za projektiranje in inženiring  
Maribor, Partizanska 36, tel.02/234 18 50, 02/234 18 54  
fax.02/234 18 56 GSM 041/662-738  
e-mail: anton.gradisnik@siol.net

naročnik OBČINA SVETA ANA, Sv. Ana v Slovenskih goricah 17  
2233 Sv. Ana v Slovenskih goricah

objekt DOZIDAVA VRTCA

načrt ARMATURNI NAČRT PREREZOV

št. projekta 06/PZI/2016-G

merilo 1:50

odgovorni vodja projekta Edib Miralem u.d.i.a.

ident.st.

A-0186

odgovorni projektant faze Domen GRADIŠNIK,u.d.i.g.

ident.st.

G-3115

sodelavec

kontrola

faza PZI

datum: DEC. 2016

načrt št. G-05

pripadajoči  
načrti