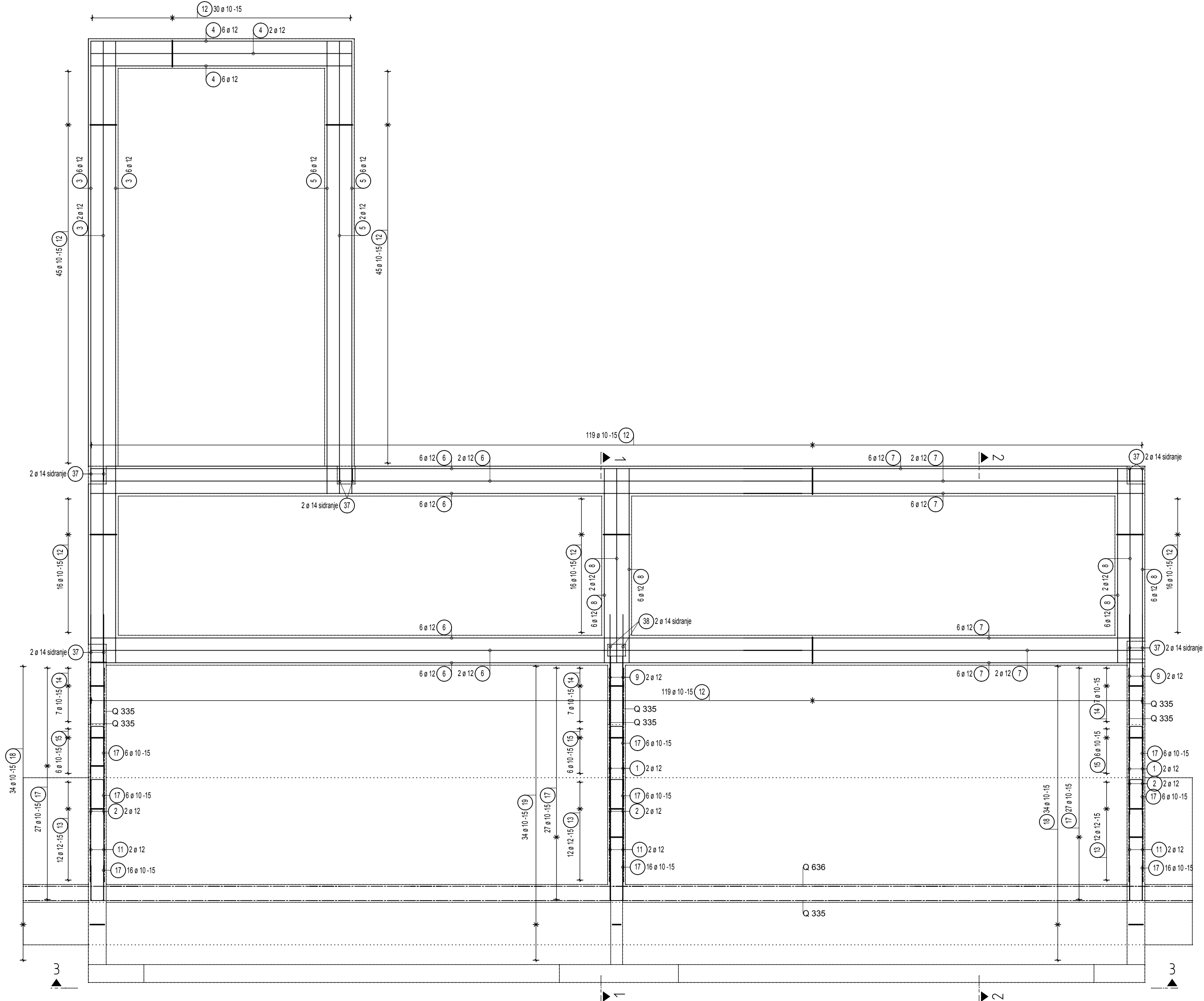


Uporabljeno:
mrežasta armatura S500A
rebrasta armatura S500B

beton C30/37, $d_{zun}=2.5\text{cm}$, $d_{not}=2.5\text{cm}$

ARMATURNI NAČRT TEMELJEV



PETA OPORNEGA ZIDU MORA OBVEZNO STATI NA LAPORNATI PODLAGI, KI JE DOLOČENA S STRANI GEOMEHANIKA!

OPOZORILO

Izvajalsko podjetje naj pred izvedbo preveri usklajenost načrta gradb. konstrukcij z načrtom arhitekture in instalacij! Morebitne razlike mer oz. kakršnekoli neusklajenosti z arhitekturnimi in instalacijskimi načrti je potrebno pregledati s pristojnim načrtovalnim birojem! Za vse objekte oz. stavbe in mejne razdalje so brez izjeme pooblašteni geometri oz. se podatki vzamejo pri pristojnem projektantu! Vsi opažni in konstrukcijski načrti veljajo od pisnega dovoljenja in trajajo do preklica le-teh s strani arhitekta ali pooblaščenega projektanta!

TEMELJENJE

Vsa temeljenja so izvedena na naravnih, nosilnih tleh in v globinah, ki niso podvržene zmrzali!

Če se kvaliteta tal med izvajanjem zemeljskih del poslabša, je za to potrebno obvestiti odgovornega statika!

Za zgornja navodila prevzema odgovornost nadzorni organ (vodja montaže), vse pa lahko preveri in prekontrolira v birojih, odgovornih za določeno fazo!

sprememba	opis	spremenil	datum

GRANT d.o.o. **BIRO ZA KONSTRUKCIJE**
podjetje za projektiranje in inženjring
Maribor, Partizanska 36, tel.02/234 18 50, 02/234 18 54
fax.02/234 18 56 GSM 041/662-738
e-mail: anton.gradisnik@siol.net

naročnik	OBCINA SVETA ANA, Sv. Ana v Slovenskih goricah 17 2233 Sv. Ana v Slovenskih goricah
objekt	DOZIDAVA VRTCA
načrt	ARMATURNI NAČRT TEMELJEV
št. projekta	06/PZI/2016-G

merilo	1:50	
odgovorni vodja projekta	Edib Miralem u.d.i.a.	ident. št. A-0186
odgovorni projektant faze	Domen GRADIŠNIK, u.d.i.g.	ident. št. G-3115
sodelavec		
kontrola		
faza	PZI	datum: DEC. 2016

načrt št. G-01	
priloga št. 1	načrt