



OBČINA SVETA ANA
Občinski svet

Številka: 03202-1/2018
Datum: 17. 4. 2019

Na podlagi 24. člena Poslovnika o delu Občinskega sveta Občine Sveta Ana (Uradni list, RS, št. 39/10 in MUV št. 23/2012)

sklicujem

1. dopisno sejo Občinskega sveta Občine Sveta Ana

Predlog dnevnega reda:

1. Sklep o spremembi poteka občinske meje

Pozivamo vas, da v skladu s 24. členom Poslovnika o delu Občinskega sveta Občine Sveta Ana (Uradni list RS št. 39/10 in MUV št. 23/2012), ki določa potek dopisne seje, najkasneje do torka, **23. aprila 2019, do 12. ure**, po elektronski pošti na naslov obcina@sv-ana.si ali fizično na občinsko upravo pošljete oz. prinesete potrditev predlaganega sklepa.

Silvo SLAČEK, dipl. ekon., inž. gr.

ŽUPAN OBČINE SVETA ANA





1

OBČINA SVETA ANA
Občinski svet

Številka: 35301-2/2018
Datum: 16. 4. 2019

**PREDLOG SKLEPA O
SPREMEMBI OBČINSKE MEJE**

PREDLAGATELJ: Župan Občine Sveta Ana

GRADIVO PRIPRAVIL: ZUM d.o.o. in občinska uprava

PREDLOG SKLEPA:

Na podlagi 15. člena Statuta Občine Sveta Ana (Uradni list RS, št. 39/10 in 107/2011 ter MUV št. 6/2014) Občinski svet Občine Sveta Ana sprejme Sklepa o spremembi meje, kot je predložen.



Na podlagi 15. člena Statuta Občine Sveta Ana (Uradni list RS, št. 39/10 in 107/2011 ter MUV št. 6/2014) je Občinski svet Občine Sveta Ana na svoji 1. dopisni seji dne2019 sprejel naslednji

SKLEP

o spremembi občinske meje

1. Občinski svet Občine Sveta Ana na podlagi 27. člena Zakona o spremembah in dopolnitvah zakona o evidentiranju nepremičnin (Uradni list RS, št. 7/18) potrdi spremembo občinske meje na priloženem obrazcu: SPREMEMBA OBČINSKE MEJE OBRAZEC 1 (ZEN-A-27. člen), številka: 181_148-1 z dne 8. 4. 2018 in pregledno skico, ki je priloga k sklepu.

Številka: 35301-2/2018
Sveta Ana v Slov. gor.,

Silvo SLAČEK, dipl. ekon., inž. gr.
ŽUPAN OBČINE SVETA ANA

Obrazec 1 (ZEN-A – 27. člen)

Številka: 181_148-1

Datum: 8.4.2019

Spremembe občinske meje

Ime občine, ki je poslala spremembe: Sveta Ana

OB_ID občine, ki je poslala spremembe: 181

Datum prejema elektronskega sporočila s slojem sprememb: 5.4.2019

Občine, ki so uskladile spremembe medsebojne meje:

Ime občine	OB_ID občine
Sveta Ana	181
Benedikt	148

Seznam parcel, ki se jih v celoti prenese v drugo občino:

Parcela		Prvotna občina		Nova občina	
K.O.	Štev. parcele	Ime	OB_ID	Ime	OB_ID
521	795/3	Sveta Ana	181	Benedikt	148
516	941/2	Benedikt	148	Sveta Ana	181

Seznam parcel, ki se jih deloma prenese v drugo občino:

Parcela		Prvotna občina		Nova občina	
K.O.	Štev. parcele	Ime	OB_ID	Ime	OB_ID
509	1013	Sveta Ana	181	Benedikt	148

Obrazec je pripravljen kot priloga k aktu, ki ga potrdijo pristojni organi udeleženih občin.

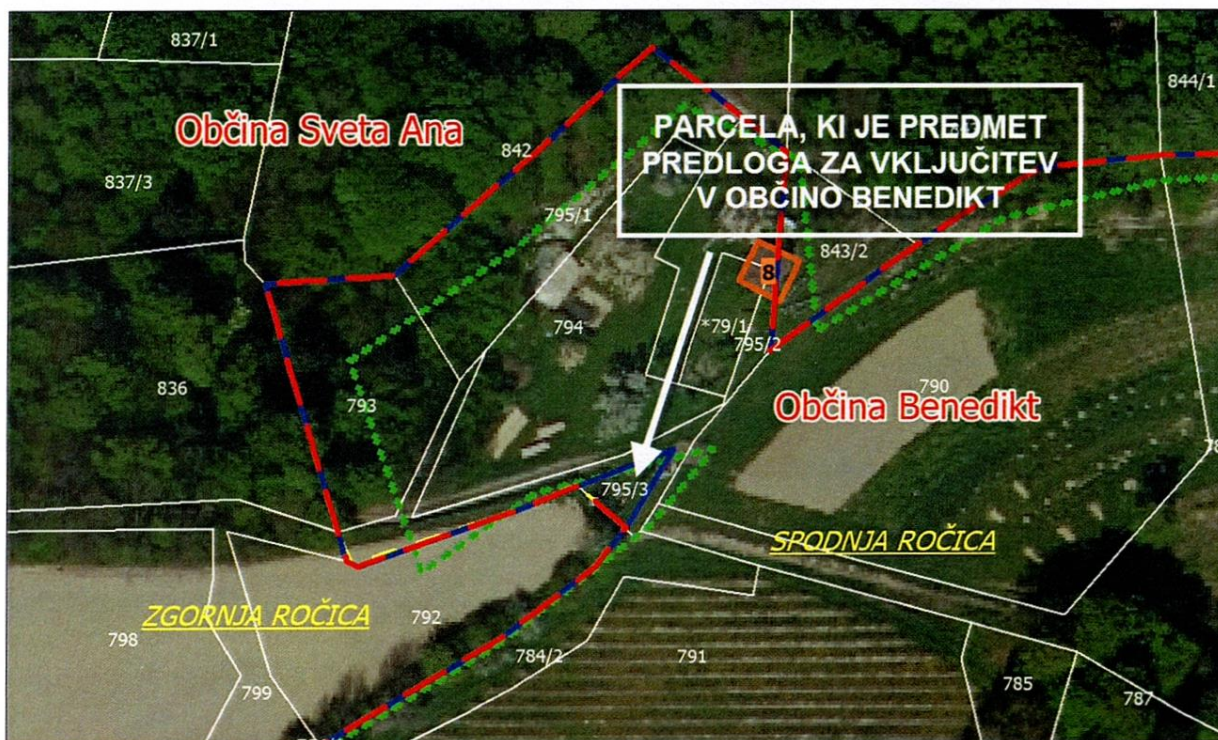
V nadaljevanju so podane pregledna skica in skice posameznih sprememb.

PROJEKT "USKLADITEV MEJA OBČIN Z MEJAMI PARCEL" –
PREDLOG USKLADITVE MED OBČINO SVETA ANA IN OBČINO BENEDIKT






GRAFIČNI PRIKAZI PREDLOGOV SAB-1, SAB-2 IN SAB-3

Predlog SAB-1:

Predlog za vključitev parcele št. 795/3, k. o. Spodnja Ročica v območje Občine Benedikt








LEGENDA

-  GURS-ov IZHODIŠČNI PREDLOG USKLAJENE OBČINSKE MEJE
-  USKLAJENA OBČINSKA MEJA PO PREDLOGU OBČIN SVETA ANA IN BENEDIKT
-  OBČINSKA MEJA IZ REGISTRA PROSTORSKIH ENOT (aktualno uradno stanje)
-  MEJA KATASTRSKE OBČINE IZ REGISTRA PROSTORSKIH ENOT
-  STAVBA IZ KATASTRA STAVB S HIŠNO ŠTEVILKO

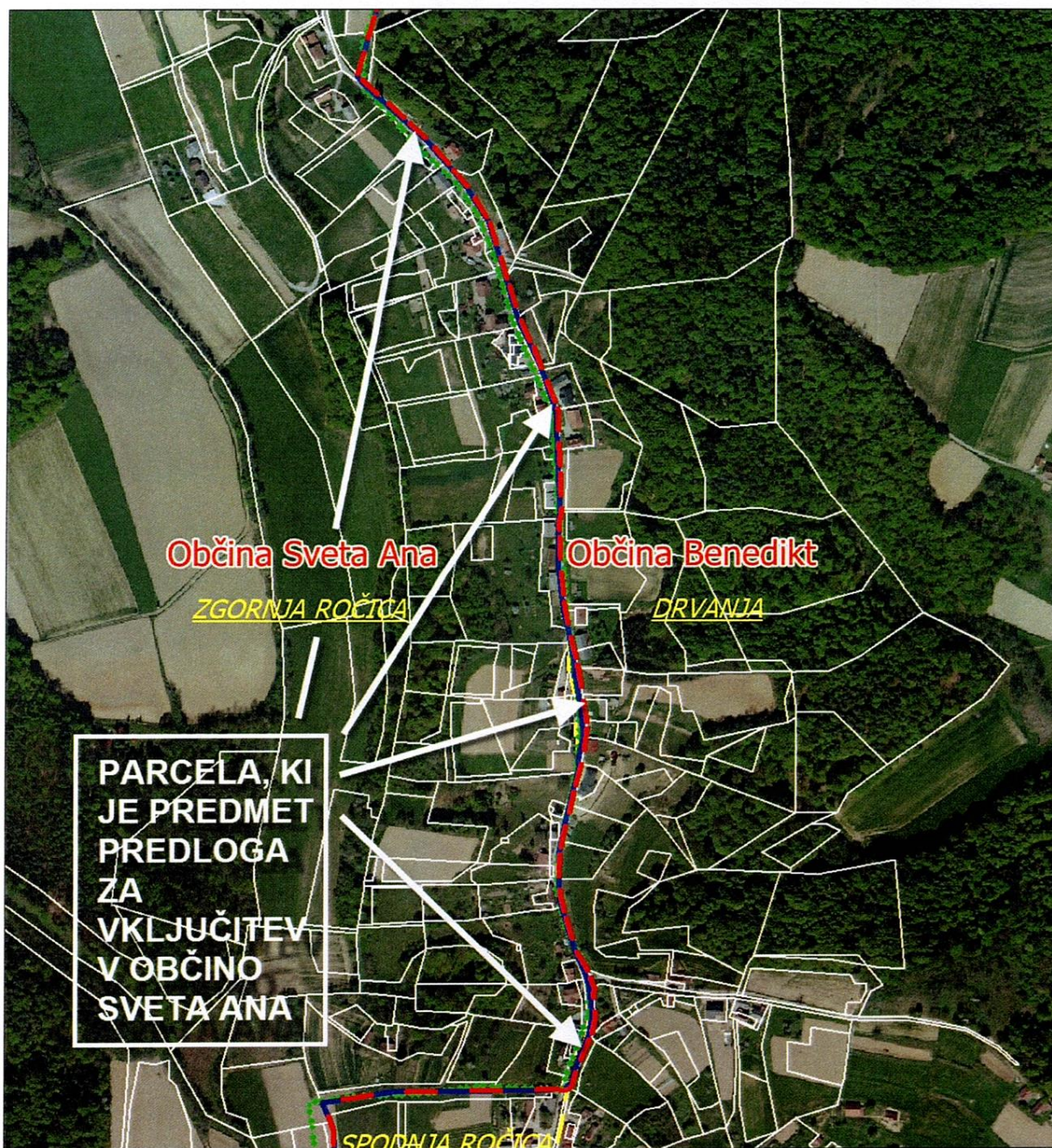
SAB-2: Predlog za vključitev dela parcele št. 1013, k. o. Zgornja Ščavnica v območje Občine Benedikt



LEGENDA

-  GURS-ov IZHODIŠČNI PREDLOG USKLAJENE OBČINSKE MEJE
-  USKLAJENA OBČINSKA MEJA PO PREDLOGU OBČIN SVETA ANA IN BENEDIKT
-  OBČINSKA MEJA IZ REGISTRA PROSTORSKIH ENOT (aktualno uradno stanje)
-  MEJA KATASTRSKE OBČINE IZ REGISTRA PROSTORSKIH ENOT
-  STAVBA IZ KATASTRA STAVB S HIŠNO ŠTEVILKO

SAB-3: Predlog za vključitev parcele št. 941/2, k. o. Drvanja v območje Občine Sveta Ana








Prikaz lege celotne parcele št. 941/2, k. o. Drvanja



Prikaz dela parcele št. 941/2, k. o. Drvanja (odsek lokalne ceste – Froleh)

LEGENDA

-  GURS-ov IZHODIŠČNI PREDLOG USKLAJENE OBČINSKE MEJE
-  USKLAJENA OBČINSKA MEJA PO PREDLOGU OBČIN SVETA ANA IN BENEDIKT
-  OBČINSKA MEJA IZ REGISTRA PROSTORSKIH ENOT (aktualno uradno stanje)
-  MEJA KATASTRSKE OBČINE IZ REGISTRA PROSTORSKIH ENOT
-  STAVBA IZ KATASTRA STAVB S HIŠNO ŠTEVILKO

Grafične prikaze pripravil:
 ZUM urbanizem, planiranje, projektiranje d.o.o.
 marec in april 2019

1. točka dnevnega reda

.....
GLASOVNICA

Strinjam se s predlaganim Sklepom o spremembi občinske meje, kot je predložen.

(Prosim, obkrožite)

DA

NE

Ime in priimek člana/članice občinskega sveta:

Podpis:

.....

.....

Datum:

.....

